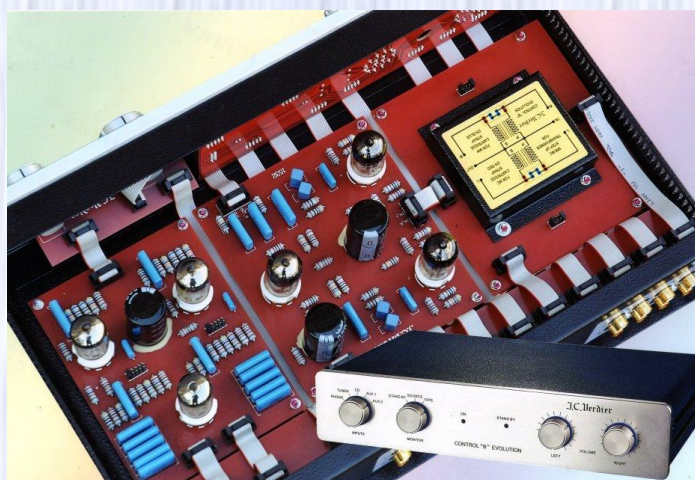


# PREAMPLIFICATEUR A LAMPES CONTROL "B" EVOLUTION



Ce nouveau préamplificateur perpétue l'ensemble des valeurs qui ont fait la réputation du Control "B" en y ajoutant les raffinements apportés par la recherche permanente de composants plus précis, plus stables et encore plus musicaux. La conception des circuits est modulaire **chaque carte représente une fonction** et tout est prévu pour échanger à chaque instant – sans réglage – une carte pour assurer une nouvelle fonction ou pour "**upgrader**" une fonction déjà en place.

Le coffret est conçu pour assurer une rigidité maximum grâce à l'utilisation de tôle d'acier de 25/10 de mm d'épaisseur procurant du même coup une protection efficace contre les divers rayonnements électromagnétiques.

La face avant est dans la grande tradition des produits de haut de gamme usinée dans une plaque d'aluminium de 10mm d'épaisseur finement brossé et anodisé de couleur champagne.

Enfin - et c'est probablement le plus important – l'alimentation est contenue dans un **boîtier séparé éloigné du préamplificateur**.

De l'éloignement de l'alimentation résulte un **rapport signal/bruit très avantageux** particulièrement appréciable dans la position Phono.

## Trois modèles d'alimentation sont disponibles .

Le modèle **standard** contenu dans un boîtier isolant convient pour la totalité des applications.

Le raffinement commence avec la **DRPS** - double alimentation stabilisée – qui rend le fonctionnement du préamplificateur indépendant des aléas du secteur.

Cette alimentation comporte 3 tubes :

Redressement double alternance -----5Y3

Amplificateur d'erreur-----EF184/6EJ7

Tube régulateur -----6Y6

Enfin la **ODRPS** (Double alimentation stabilisée surdimensionnée) constitue la panacée pour une qualité de fonctionnement se confondant avec l'idéal théorique.

Cette alimentation comporte 8 tubes :

Redressement double alternance principal -----GZ34

Redressement double alternance de référence-----5Y3

Amplificateur d'erreur-----EF184/6EJ7

Circuit éliminateur de ronflement -----2X EF184/6EJ7

Stabilisateur de référence -----OB2

Tube régulateur -----2X 6080

**LABORATOIRE**

**J.C. Verdier**

57 rue d'Ormesson  
93800 Epinay sur Seine - FRANCE  
Phone : (33) 1 48 41 89 74  
Fax : (33) 1 48 41 69 28  
Web : <http://www.jcverdier.com>  
Email : [jcverdier@jcverdier.com](mailto:jcverdier@jcverdier.com)

**High-End Turntables  
& Vacuum Tubes  
Amplifiers**

Il ne sera jamais assez affirmé que la **qualité du résultat final** est directement proportionnelle à la **qualité de l'alimentation** et que cela constitue un postulat universel.

#### Fonction

Le préamplificateur **CONTROL "B" EVOLUTION** comporte 5 entrées stéréophoniques et une entrée/sortie en monitoring dont la sensibilité maximum et l'impédance sont précisées dans le tableau ci-dessous.

	A 1Khz Sensibilité 0dB sortie	Impédance
PHONO MM	2 mV	47 K Ohms
PHONO MC	0,2 mV	4 /40 Ohms
TUNER , CD	100mV	100 K Ohms
TAPE	100mV	100 K Ohms

Les réglages de volume se font par des potentiomètres séparés sur chaque canal.

Control "B" Evolution	L 410 X P 260 H 90	8 Kg
Alimentation Standard	L 140 X P 80 H 80	1 Kg
Alimentation DRPS	L 310 X P 290 H 120	8 Kg
Alimentation ODRPS	L 310 X P 390 H 140	18 Kg

#### Ampli Ligne

L'ampli ligne assure l'amplification et l'abaissement d'impédance nécessaire pour relier la source à un amplificateur de puissance.

Le premier étage monté en cathode suiveuse procure une grande impédance d'entrée et module le second étage fonctionnant à courant constant procurant l'amplification et la faible impédance de sortie.

#### **La phase absolue est respectée .**

Une disposition particulière du circuit autorise la **programmation du gain natif** de l'étage ligne, ce qui est extrêmement commode pour accorder le préamplificateur à toute sorte de couple amplificateur/haut parleur dont la sensibilité est par nature extrêmement variable.

#### **Le gain est programmable pour les valeurs suivantes**

dB	0	6	9	12,5	18
N	1	2	3	4	8

L'ampli ligne comporte 3 tubes double triode 12AT7/ECC81/6201

#### Ampli Phono pour cellule magnétique

L'ampli Phono est conçu pour réaliser la correction selon la norme **RIAA** et la très importante amplification nécessaire pour les cellules à aimant mobile.

Chaque canal est constitué de 3 tubes double triode 12AX7/ECC83/7025 à très **faible bruit** et très **faible microphonie** grâce à leur "**grille cadre**".

La correction est du type passif et de ce fait n'engendre pas de réaction pouvant nuire à la stabilité - les amateurs comprendront -

L'impédance d'entrée est de 47 KOhms comme il se doit.

#### Transformateur MM/MC

Le gain nécessaire à l'utilisation d'une cellule à bobine mobile est obtenu par 2 minuscules transformateurs soigneusement blindés.

Ces transformateurs sont bobinés sur des circuits magnétiques à très haute perméabilité en Mu métal ( MU = 10000 ! ) . Ils apportent un gain de 10 (soit 20dB) et offrent une impédance d'entrée de 4 /40 Ohms.

Une **commutation immédiatement réalisable** grâce à des cavaliers mobiles permet le fonctionnement avec une cellule magnétique à aimant mobile ou à bobine mobile.

LABORATOIRE

**J.C. Verdier**

57 rue d'Ormesson  
93800 Epinay sur Seine - FRANCE  
Phone : (33) 1 48 41 89 74  
Fax : (33) 1 48 41 69 28  
Web : <http://www.jcverdier.com>  
Email : [jcverdier@jcverdier.com](mailto:jcverdier@jcverdier.com)

**High-End Turntables  
& Vacuum Tubes  
Amplifiers**